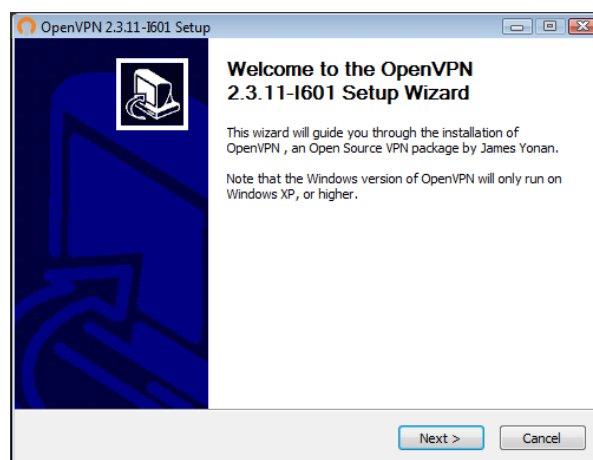
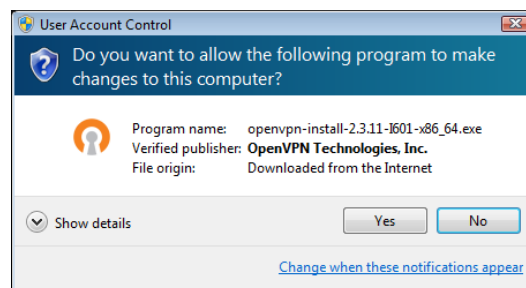


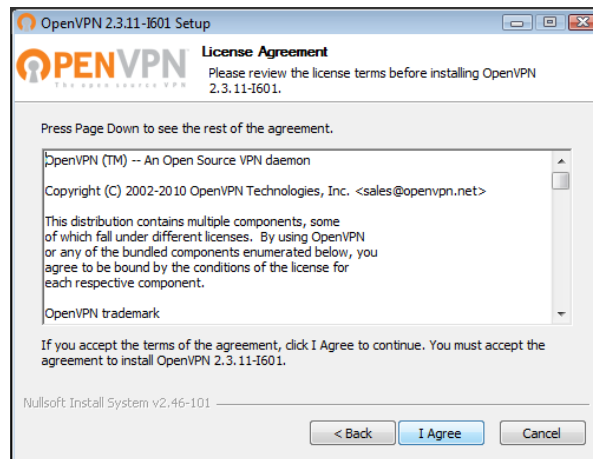
Anleitung zum Einrichten einer VPN-Verbindung ins AFUZ

Stand 3. Juli 2016
Christian Daniel, DG2NDK, cd@cdaniel.de

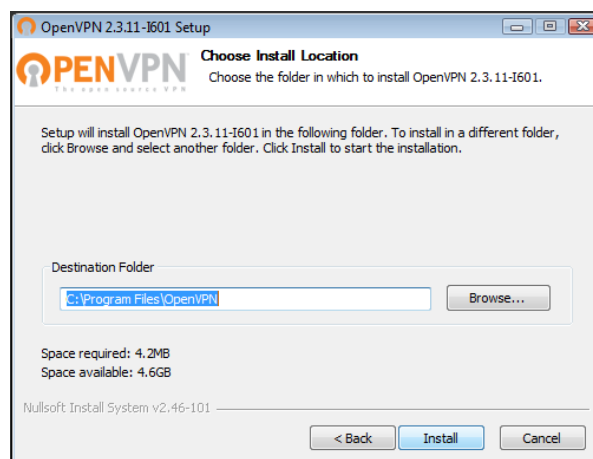
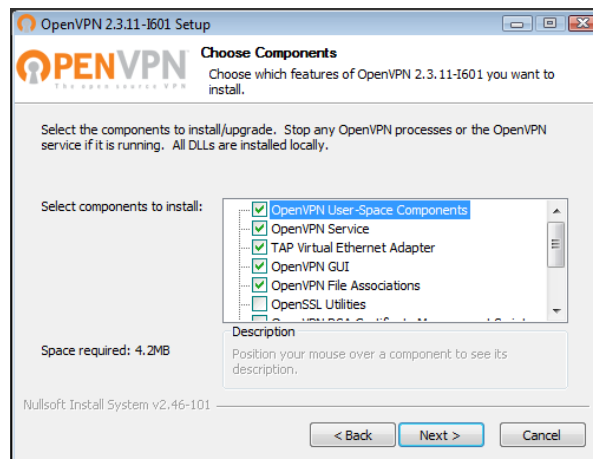
WINDOWS 7

1. OpenVPN für Windows herunterladen:
<https://openvpn.net/index.php/open-source/downloads.html>
2. Bitte entsprechend der Windows-Installation die 32Bit oder die 64Bit-Version von OpenVPN auswählen. Falls nicht bekannt ist, wie Windows installiert wurde, kann man das in der Systemsteuerung unter System nachschlagen. Ansonsten mit der 64Bit-Version anfangen und wenn das nicht funktioniert, mit der 32Bit-Version weitermachen.
3. Nach dem Download des richtigen Installers, diesen Starten. Es müssen ein paar Bestätigungen gegeben werden, für die ich hier nur Screenshots habe, da die Installation sich nicht von der anderer Programme unterscheidet:

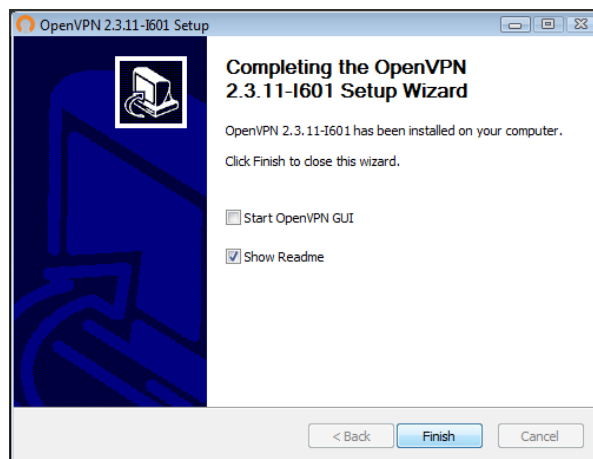
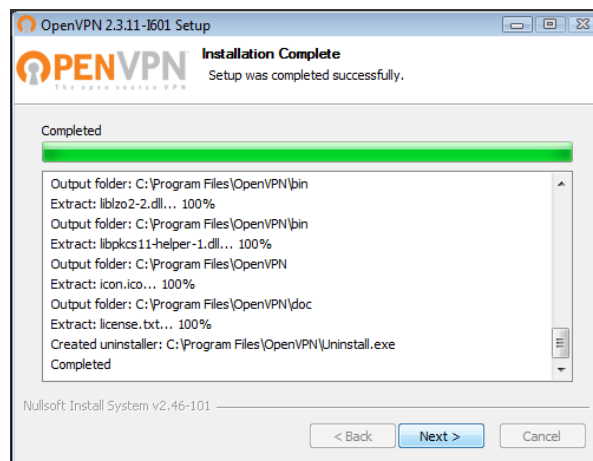
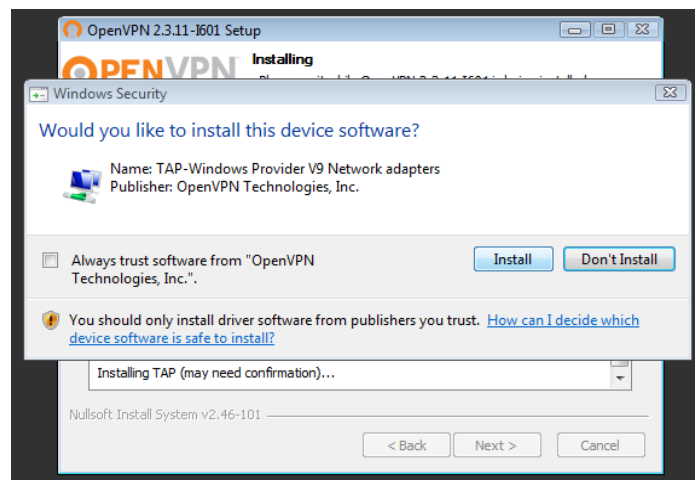




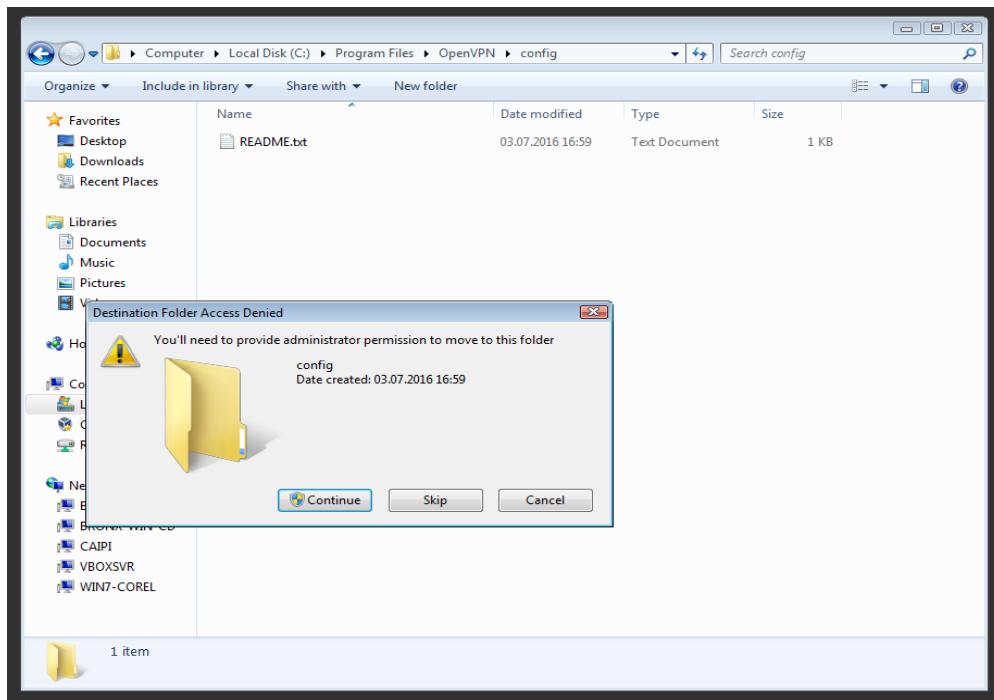
Bei der Auswahl der Komponenten nichts ändern, sondern die Einstellungen wie angeboten übernehmen:



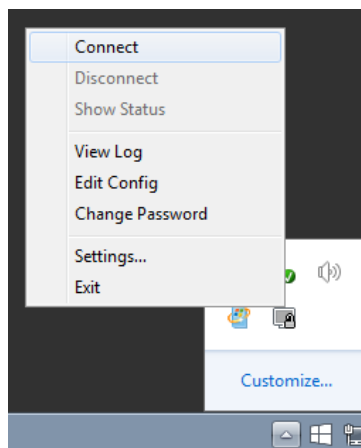
Während der Installation kann es zu einer Nachfrage wegen dem zu installierenden Netzwerktreiber kommen. Diese Frage bitte mit „Installieren“ beantworten:



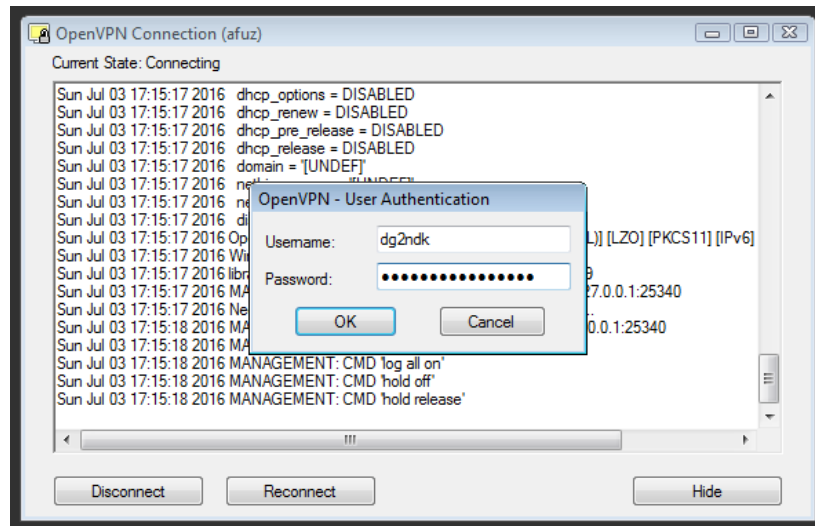
4. Nach der Installation muß noch die Konfigurationsdatei ins Verzeichnis der Installation kopiert werden (C:\Programme\OpenVPN\config). Auch hier kann eine Sicherheitsabfrage erscheinen, die positiv beantwortet werden muß:



5. Danach über Startmenü bzw. die Verknüpfung auf dem Desktop die Anwendung „OpenVPN GUI“ starten.
6. In der Taskleiste erscheint ein Icon (Computerbildschirm mit Schloss), über das die Verbindung hergestellt werden kann:



7. Benutzernamen und Passwort eingeben:



8. Warten, bis „afuz is connected“ erscheint. Wenn das nicht klappt... tjo... dann müßte man den Fehler suchen...

LINUX

Nach der Installation von OpenVPN aus dem Paketmanager kann die Verbindung mit der Konfigurationsdatei in einer Shell gestartet werden:

```
$ openvpn --config afuz.ovpn --errors-to-stderr
```