

1

2

3

4

A

B

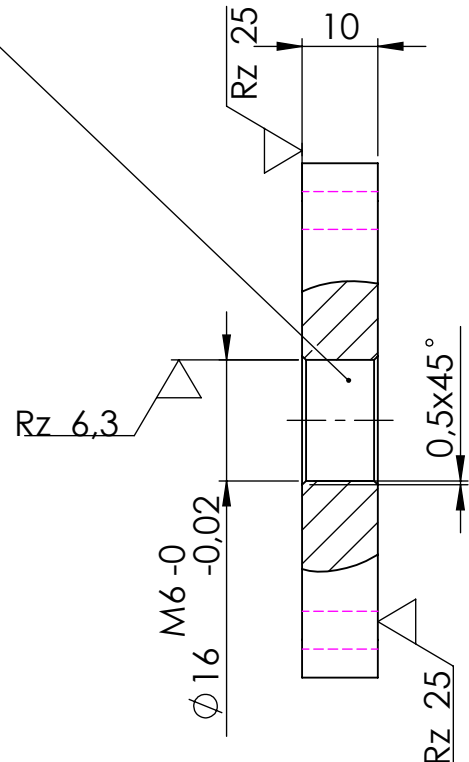
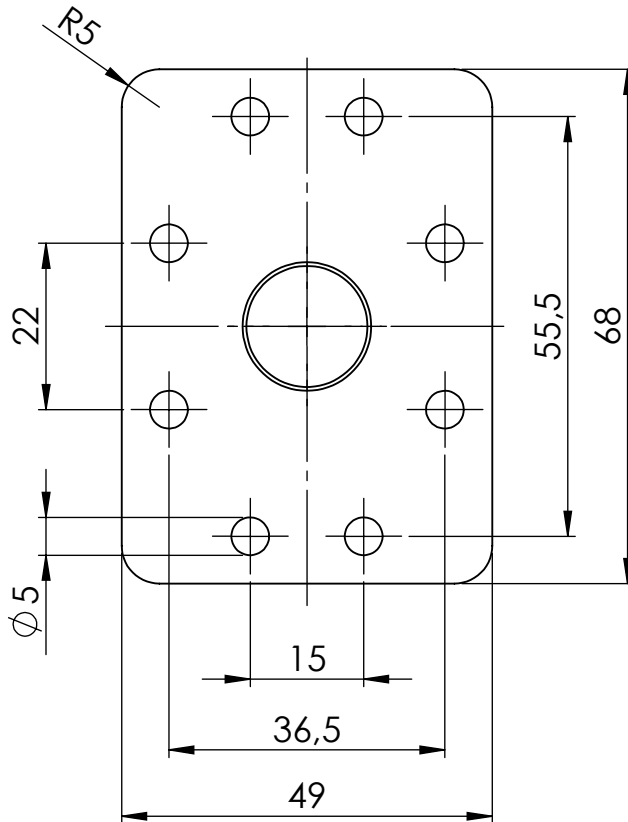
C

D

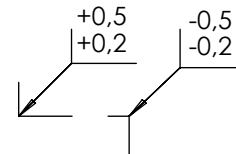
E

F

für Kugellager
DIN 625 - 625 - 8,SI,NC,8_68
AußenØ=16, InnenØ=5, breite=5



unbemasste Werkstück-
kanten DIN6784



Nicht tolerierte Bohrungsabstände $\pm 0,2$
not tolerated distances of holes

alle Bohrungen und Abschrägungen $\sqrt{\text{Rz 100}}$
all holes and bevels



Urheberschutz nach DIN 34

AT = Allgemeintoleranz nach DIN ISO 2768-mK
Teil 1 und Teil 2 (soweit nicht anders angegeben)

Werkstoff / material :

S235JR (1.0037)

Gewicht/weight
(kg)

0.23

Bereich	$\phi 30$	> 30 $\phi 120$	> 120 $\phi 400$	> 400 $\phi 1000$	> 1000
Abweichung	$\pm 0,2$	$\pm 0,5$	$\pm 0,8$	± 2	± 4

Abmessungen / dimensions (mm)

10x49x68

DIN / EN / ISO

1543

Oberflächenbeh. /
surface conditions

Oberflächenangaben
DIN-ISO 1302

Maßstab :
scale : 1:1

Benennung :
description :

Blech
sheet metal

$\sqrt{\text{Rz 1}}$

Datum/date Name/name

$\sqrt{\text{Rz 6,3}}$

gez. drawn 13.08.2013 AZ SH

$\sqrt{\text{Rz 25}}$

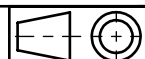
gepr. checked --- ---

$\sqrt{\text{Rz 100}}$

Zeichn.Nr.:
drawing.no.:

BEH-ANTPL-001.00

A4



CAD

SolidWorks

Blattnummer : 1

Blattanzahl : 1